

:: KULTURINFOS

21. Absolventen-Netzwerk

Das Absolventen-Netzwerk der Universität Bielefeld e. V. ist der Alumni-Club der Universität Bielefeld – ein Verein für Ehemalige, Freunde der Universität Bielefeld und all diejenigen, die bald Ehemalige sein werden. Alexandra Deppe, Absolventen-Netzwerk e.V.

22. frauenkunstforum owl e.V.

Das Forum informiert über das Jahresprogramm 2006 zum Thema Migration, über die "ein-seh-bar" – das sichtbare Künstlerinnenarchiv OWL, über die Aktion 10 x 10 x 10, über die Arbeit der Gruppe "Paedkunst" und deren künstlerisch-pädagogische Aktivitäten in der Region und anderes mehr. (Bild: Die Ausstellung "10 x 10 x 10" in der Stadtbibliothek Bielefeld.)

Dr. Irene Below, Dr. Birgit Engel, Antonia Schaffrin, frauenkunstforum owl



:: THEATER

23. Nachtträumer (Raum Co-116)

3 Vorstellungen, 13.30 h, 14.30 h und 15.30 h
Das Schattenspieltheater wurde von den Studierenden im Rahmen des Seminars "Prozesse, Situationen, Abläufe" im Wintersemester 2005/06 unter der Leitung von Henning Bock entwickelt.

Steffi Buß, Eduard Krug, Leona Leschnikowski, Melanie Schönbrunn und Benita Schulz, Fakultät für Linguistik und Literaturwissenschaft, Abt. Kunst und Musik



:: FOTOGRAFIE / MEDIEN

24. éléphants transparentes – transparente elefanten

Ein auf Interaktion ausgerichtetes Kunstwerk, das Assoziationspielräume eröffnet und den Besuchern eine Patenschaft anbietet – verbunden mit der Möglichkeit, an weiteren Performances teilzunehmen, die sich der kontinuierlichen Ausarbeitung der Assoziationen widmen.
Marc Augustin und Linda Groß, Technische Fakultät

25. Street – Pink

Fotoarbeiten aus dem Studium: Zu sehen sind unter anderem Lichtspiegelungen, leuchtende Farben und Stimmungen, die in den Straßen Berlins und Hamburgs mit der Kamera eingefangen wurden.
Pia Regina Brechmann

26. Das Schöne und das Böse

(60 min.) Mit der Spende des Milliardenerben und Kunstsammlers F. C. Flick an ehemalige Zwangsarbeiter ging 2005 eine hitzig geführte Debatte über das Problem der Vererbung von Schuld und Verantwortung vorerst zu Ende. Es werden Ausschnitte aus einer umfassenden Dokumentation gezeigt. Work-in-Progress.

Andreas Roy-Die Botschaft

(60 min.) Dokumentarfilm über den landesweit bekannten "Kirchenstörer" Andreas Roy. Die netten christlichen Fundamentalisten von nebenan und ihr Selbstverständnis: Über das Problem, die Botschaft der "Liebe" zu vertelen, wenn sie keiner haben will. Work-in-Progress.
Bruno Roth, Fakultät für Soziologie

27. Ein starkes Stück

In dieser Foto-Ausstellung durchschreitet das Publikum die Pforten des AlarmTheaters und nimmt Einblick in Probenprozesse, Spannungen und Auseinandersetzungen hinter der Bühne und den Zauber der Aufführungen. Zu sehen sind Bilder aus den Produktionen der letzten Jahre.
Benni Stiesch, Fakultät für Pädagogik; ASTA der Universität Bielefeld

28. Treppen

Triptychon mit drei Treppen-Ansichten, dem Hauptgebäude und um dieses herum fotografiert und digital verfremdet wurden.
Ralf Krüger, Gasthörer, ehem. Technische Fakultät

29. Ankara und seine Häuser

Verfallene Häuser in Ankara – Für uns westlich geprägte Menschen sind sie Ruinen, in denen Menschen schutzlos leben. In denen Menschen schutzlos leben. Im Gegensatz hierzu steht das monumentale Atatürk-Mausoleum, das die Macht des Staates plastisch verdeutlichen soll. Doch auf beiden Seiten stößt der Betrachter auf eine Form der Ästhetik.
Nazim Hikmet Tekmen, Fakultät für Mathematik

30. Architektur – remixed

Um Verfremdung, Fokussierung und "Einfrieren" von Objekten und Situationen geht es in diesen digital bearbeiteten Fotografien. Die medienbeschleunigte Wahrnehmung des Betrachters wird heruntergebremsert und für die Echtheit sensibilisiert.
Simon Huhn, freier Künstler, Bielefeld

31. lovesick...

lovesick - exit music - Als Louise versehentlich anstelle der Liebesbriefe ihren Liebhaber verbrannte. Aktuelle Werke aus Malerei, Fotografie und Film. Die Verbindung der Gattungen entstammt dem einen Kern - dem Kern, aus dem die Blüte mit der Frucht gleichsam die Krankheit austreiben will.
Meri Badalyan und Jens Bauer, Fakultät für Linguistik und Literaturwissenschaft, Abt. Kunst und Musik

32. Körperlust – Körperfrust

Die gleichnamige Studiengruppe bietet dem Publikum die einzigartige Möglichkeit, sich neue Körper auszuschleichen! Da kann man sich nach Belieben verändern: Ein neues Image, ein neues Alter, ein neues Geschlecht. Oder man selbst als Hund.
Verena Heltmann, Philipp Jünemann, Katja Kolodziej, Philipp Mayer, Ina Schwarz und Detlev Tiarks

33. Out There

Zwei Serien gewähren Ein- und Ausblicke in unbekannte Gegenden "da draußen": Die eine zeigt abstrakte Farbflecken auf Glas, die den Blick in magische Unterwasserwelten oder in die Tiefe des Universums lenken, die andere rückt Details unserer Alltagswelt in den Vordergrund und löst sie in Farben und Strukturen auf.
Angelika Höscher, freie Künstlerin, Bielefeld



34. Traumbilder

Diese Foto-Collagen verwenden Motive aus Natur und Alltag nicht nach den Gesetzen der Logik und der natürlichen Ordnung, sondern wie im Traum nach den Einfallen des Unbewussten.
Thula Vogell, Oberstufenkolleg

35. Neue Fotogrammatik 2005

Eine Auseinandersetzung mit elementaren fotografischen Mitteln wie dem Fotogramm, aber auch modernen digitalen Medien wie dem Scanner. Die Motive entstammen dem Spannungsfeld von Natur, Körper und Licht.
Ralf Litera, ehem. Fakultät für Psychologie

36. Ein psychologisches Experiment

In der Studie werden die Besucher/innen eingeladen, die ästhetische Wirkung ausgewählter Kunstwerke zu beurteilen. Das Experiment dauert etwa 10 Minuten.
Ralf Litera, ehem. Fakultät für Psychologie

:: GRAPHIK

38. Das alltäglich Besondere

In ihrer Werkgruppe vereint die Schriftstellerin erstmalig Texte und Bilder zu lyrischen Collagen.
Bettina Cassing, freie Lyrikerin, Bielefeld

39. Noir

Polychromes Einzelbild aus der Serie "Noir" - mit Buntpfennigen werden Eindrücke und innere Bilder fixiert.
Prof. Dr. Jorge Carrera (Mexiko), Fakultät für Philosophie, Geschichtswissenschaft und Theologie, Abt. Philosophie



:: WALKACT

42. Hoerbuchbäckerei

Die Frau mit Koffer und Zylinder schlendert durch die Unihalle. Auf ihrem Rücken prangt der Schriftzug "Hörbuchbäckerei", um ihren Hals baumelt ein mp3-Player. Ab und zu macht sie Halt und verteilt Lesescheine -

37. Körperbeziehungen

Im Rahmen des gleichnamigen Seminars arbeiteten fünf Studierende in diesem Wintersemester an einer künstlerisch-praktischen Auseinandersetzung mit dem Thema "(m)ein Körper".
Heike Thienenkamp mit Sidney Budde, Miriam Brandes, Christine Dick, Jessica Herzog und Julia Koschinski; Fakultät für Linguistik und Literaturwissenschaft, Abt. Kunst und Musik



:: BÜHNE (vor dem Westend)

14.00 - 14.15 h ...thought about elfi (I)

...thought about elfi ist eine Bielefelder Band, die melodiose Songs mit nachdenklichen Texten verbindet - das ist Musik, die dich in keine Schublade pressen lässt und die Besucher/innen zum Verweilen und Zuhören einlädt.
Björn Schachtel (Gesang - Mundharmonika), Falk Schachtel (Gesang, Akustik-Gitarre), Daniel Geisler (Percussion), Holger Knicker (Schlagzeug), Andreas Bethge (E-Gitarre) und Lars Altenbäumler (Bass)

14.30 - 15.00 h Ich mache Geschichten (I)

Lesung aus "Klirren im Kopf", eine Sammlung von Kurz- und Miniaturgeschichten, Gedichten und Balladen: mal satirisch oder humoristisch, mal märchenhaft bis futuristisch, mal nachdenklich oder kritisch, mal tief- oder abgründig, immer aber unterhaltsam.
Urte Skalkis, freie Schriftstellerin, ehem. Fakultät für Pädagogik

15.15 - 15.30 h ...thought about elfi (II)

16.00 - 16.20 h Meet you on the DANCE FLOOR!

In dieser 20-minütigen Tanzperformance präsentieren 135 Studierende der Abteilung Sportwissenschaft Stundeninhalte aus den Veranstaltungen „Bewegung und Musik“, „Aerobic / Stepaerobic“ und „Gymnastik / Tanz“. Es kommt zu einem musikalisch und tänzerisch mitreißenden Gegeneinander und Miteinander auf der Diskotanzfläche.
Leitung: Uta Czornyck-Leber, Fakultät für Psychologie und Sportwissenschaft, Abt. Sportwissenschaft

Die OrangUtas

L. Anton, A. Briemessen, M. Brodtschmidt, J. Brokmann, D. Emas, C. Gülde, T. Jäger, J. Höcker, K. Leisen, H. Lewanzik, M. Luekwille, F. Papesch, A. Schürmann, S. Seggewiß, S. Siebolds, J. Sieweke, S. Stahlhut, N. Ukley, S. Walkenfort, M. Wieler
Die KamMayeraden
Leitung: Mareike Mayer, Sven Kammeyer

Die Uztanen

Gruppe 1: N. Beckord, K. Bennermann, A. Berger, I. Dusella, C. Goldbaum, A. Gutzat, S. Hartmann, C. Hensdick, K. Kühlmann, J. Linden, S. Löbke, I. Meis, S. Möhlmeier, B. Neuer, F. Papka, C. Piontek, K. Rohmeier, A. Schäfer, T. Schröder, M. Seemann, W. Strothmann, A. Tank, C. Wilke, M. Wilkens

Gruppe 2: A. Aubke, L. Bleckmann, L. Bongalski, C. Dietsch, B. Friske, J. Gläser, S. Hanenkamp, M. Hardt, J. Hinrichs, M. Holtmann, C. Kehler, J. Kleinod, T. Klein-Soetsberger, C. Lowack, A. Müller, C. Onik, A. Pavelic, C. Penning, S. Remmert, J. Scholz, M. Simanowski, E. Stroh, A. Ulbricht, D. Wege, J. Wieneke

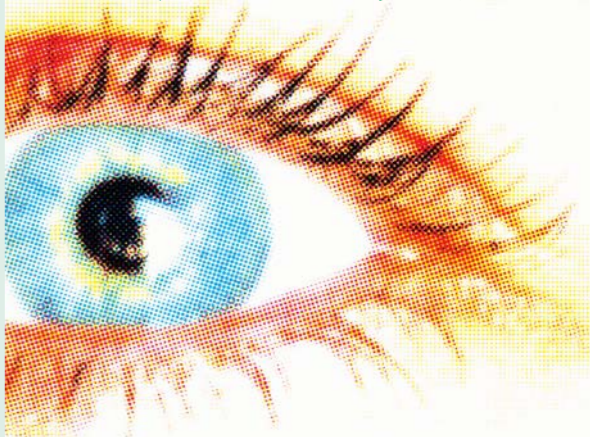
Gruppe 3: J. Arnold, L. Barth, I. Dogan, E. Feye, M. Hartmann, C. Heselhaus, A. Höscher, R. Hogreve, S. Menzel, K. Poggel, D. Ruttekolik, J. Säger, P. Senge, A. Simon, S. Steingraber, D. Sudbrink, H. Überschar, H. Vormbrock, S. Wilke, M. Wurr
w.e.dance

A. Böttcher, L. Brune, D. Emas, I. Friedrichs, A. Grunberg, M. Hartmann, A. Jytsinski, N. Kaufmann, M. Mayer, A. Minojan, J. Wilttrin, M. Wurr, L. Orynczak, S. Vieluf

16.45 - 17.15 h Ich mache Geschichten (II)

17.30 - 17.45 h ...thought about elfi (III)

ORIGINALE



KUNST-SPECTACULUM DER UNIVERSITÄT BIELEFELD SONNTAG, 29. JANUAR 2006

Universität Bielefeld

12 bis 18 Uhr
in der Halle der Universität Bielefeld
Stadtbahnlinie 4 bis Haltestelle Universität

Eine Veranstaltung des Ästhetischen Zentrums
der Universität Bielefeld

www.uni-bielefeld.de/kultur

:: INFO

1. Zentrale Information - Ästhetisches Zentrum

:: KINO

2. Best of – 10 Jahre UniVideoMagazin

Gezeigt werden die 18 besten Kurzfilmproduktionen, die in dem Seminar "Vorsicht Dreharbeiten" in den letzten 10 Jahren entstanden sind. Das 20. UniVideoMagazin zum Thema "Musik" findet am 3. Februar um 20.30 h im Bielefelder Ringlokschuppen statt. (Bild: Der fünfjährige Erik Magnifico in "Q-Man", 1994).
Fabio Magnifico, Fakultät für Pädagogik und Technische Fakultät / FH Bielefeld, Fachbereich Gestaltung; mit Studierenden



:: MALEREI

3. Die Zyklen des Chaos

Das innere Chaos gebiert bei jedem Bild eine neue Ordnung, die auch als Zyklen der Natur in den Jahreszeiten erkennbar sind. So entdeckt sich der Mensch als Teil der Natur. Die aus dieser Thematik entstandenen Bilder sind ein Balanceakt zwischen Chaos und Ordnung.
Ekke Kleinschmidt, Fakultät für Pädagogik



4. Textile Malerei

Stoffe werden gebürstet, geschnitten, auf ihre Wirkung hin betrachtet und schließlich plastisch bearbeitet. Analog der Malerei kommen in diesem Prozess Stimmungen und Motive zum Ausdruck.
Frauke Lara Düll, freie Künstlerin, Bielefeld

9. Start-Galerie

Die Start-Galerie ist ein Projekt des Kinderschutzbundes Bielefeld. Sie ermöglicht künstlerisch begabten Jugendlichen, ihre Kunst in wechselnden Räumlichkeiten zu



:: KINDERPROGRAMM

11. Leergut 12 – 18 h

Anfassen strengstens erlaubt! Leere Würfel laden zu einem Führerlebnis ein. Alle sind augenscheinlich leer, doch fühlen sie sich in ihrem Inneren auch alle so an? (Foto: Claus Willemer)



12. Kleine Buchwerkstatt 15 – 18 h

Kinder basteln ihren eigenen Leporello: Ein Falblatt wird bemalt, beschrieben, beklebt. Die frei nebeneinander aufgehängten Einzelwerke werden zu einem Gesamtkunstwerk. Anschließend können die kleinen Künstler/innen ihre Originale natürlich mit

präsentieren und zu verkaufen. Weitere Informationen unter www.startgalerie.de.
Andrea Märtsch, Start-Galerie, mit Manuel Göz, Pia Hartmann, Mandy Hildebrandt, Annette Rieger und Julian Thumel

10. In Auflösung – türkispunkt
Die beiden großformatigen Acryl- bzw. Ölmalereien nehmen jeweils aufeinander Bezug und sind als Installation zu verstehen: Das eine Bilderensemble mit seiner expressiven Farbigkeit steht für Lebendigkeit, Freude und Lebensenergie, die zweite Bildinstallation sucht nach Klärung, vermittelt aber gleichzeitig Intensität und Stärke durch seine expressive Farbwahl.
Raphaela Kula, Atelier Ostbahnhof, freie Künstlerin

Sabine Martin, Fakultät für Pädagogik; Fakultät für Linguistik und Literaturwissenschaft, Abt. Kunst und Musik

:: PLASTIK/SKULPTUR

13. Werkschau Keramik

Fünf Werkgruppen werden präsentiert: Ahornknospen; Florale Plastiken; Faunakologie morte; Mensch; Hommage à Beethoven: "Ode an die Freude". Die Arbeiten sind in der Keramikwerkstatt unter der Leitung von Prof. Peter Sommer an der Abteilung Kunst und Musik der Fakultät für Linguistik und Literaturwissenschaft entstanden.
Christa Große-Wohrmann, Studieren ab 50

14. Parcours der Vergänglichkeit

Ein Weg, gesäumt von 100 Stelen – jede Stele ein Satz, ein Wort, eine Frage zur Vergänglichkeit. Ist Vergänglichkeit ein Geschenk, ein Fluch, eine Plage, eine Chance? Wer weiß. Eines ist Vergänglichkeit ganz sicher: unvergänglich.
Viola Richter-Jürgens, freie Künstlerin, Werther

:: ZU GAST

15. Atelieregemeinschaft Talbrücke: 1 + 1 = 3 ???

Eine Präsentation zum Maskentheaterprojekt "ZwischenWelten": Wir begegnen einander in einer Welt, aber diese hat so viele Facetten, dass es manchmal scheint, als lebten wir und die Menschen, die sich von uns unterscheiden, in völlig verschiedenen Welten. Der Raum zwischen diesen Welten ist der Ort, wo Begegnungen und Wandel stattfinden, wo Menschen Verbundenheit erfahren und wo Eins und Eins auch Drei sein kann.
Suzanne Austin, Julia Bastian, Eva-Maria Dreitzel, Christine Ruis, Atelieregemeinschaft Talbrücke; und Teilnehmer/innen der Gruppe Artian

16. Produzentengalerie Rohrteichstraße 36

Die Künstlergruppe der Produzentengalerie ist ein Zusammenschluss von zehn bildenden Künstlerinnen und Künstlern aus den Bereichen Malerei, Skulptur und Fotografie. Suzanne Austin (Malerei), Holger Boden ("Romeo und Julia", Skulpturen), Sabine Hapetta ("Stilleben", Malerei), Andrea Ridder ("deep landscapes", Malerei), Monika Vesting ("Strukturen", Fotografien) und Almendra Ximello ("Rincones...", Malerei); Produzentengalerie Rohrteichstraße 36, Bielefeld

:: KULTURINFOS

17. Bielefelder Kunstverein

Der Bielefelder Kunstverein setzt sich seit über 75 Jahren für junge zeitgenössische Kunst ein. Er präsentiert sich und seine aktuellen Aktivitäten.
Dr. Claudia Turtenwald, Jana Kaiser, Bielefelder Kunstverein e.V.

20. Verein zur Förderung von Kunst und Kultur

Der Verein fördert die vielfältigen Kulturaktivitäten der Universität Bielefeld und hat im Dezember erstmals einen Preis für Studierende ausgelobt, die in ihren Arbeiten eine originale Verbindung von Kunst und Wissenschaft herstellen. Hier wird die Preisarbeit vorgestellt.
Dr. Hans-Martin Kruckis, Geschäftsführer, Verein zur Förderung von Kunst und Kultur an der Universität Bielefeld e.V.

18. Kunsthalle Bielefeld

Die Kunsthalle Bielefeld informiert über Ausstellungen, Führungen, das Programm der Museumspädagogik und die weiteren Veranstaltungen. Für Studierende gibt es besondere Konditionen.
Angela Bruning, Marketing / Öffentlichkeitsarbeit, Kunsthalle Bielefeld

19. VHS Bielefeld – Kultur, Kunst, Gestalten

Der Fachbereich "Kultur, Kunst, Gestalten" der Volkshochschule Bielefeld präsentiert sich mit zwei Liveaktionen: "Enkaustik" – Malerei mit flüssigem Bienenwachs und Farbpigmenten, sowie "Scribble" – die schnelle Skizze mit Stift oder Kreide.
Christine Brand (Enkaustik), Stefan Mayr (Scribble) und Bettina Spalthoff, VHS Bielefeld



Sparkasse. Gut für die Kultur in Bielefeld.

:: ORIGINALE

Auf der ORIGINALE präsentiert sich die junge Kunst in der zentralen Halle der Universität Bielefeld. Das Programm ist breit gefächert und bietet ein vielfältiges Kunsterlebnis, von Ausstellungen der Malerei, Graphik, Fotografie und Medienkunst bis hin zu Plastik und Skulptur. Ein buntes Rahmenprogramm mit Lesungen, Performances, Musik und Tanz garantiert einen kurzweiligen und "kunstsinngen" Nachmittag. Speziell für die kleinen Kunstliebhaber gibt es ein Kinderprogramm.

Das Kunst-Spectaculum wird bereits zum dritten Mal ausgerichtet. Veranstalter ist das Ästhetische Zentrum. Die künstlerischen Beiträge werden von Studierenden, Universitätsmitgliedern und Gästen beigesteuert. Für das gastronomische Angebot ist gesorgt. Der Eintritt ist frei.

Titelbild Foto / Grafik: Claus Willemer / Maike Niemeier

■ Künstlerischer Beirat

Pia Regina Brechmann, Fachhochschule Bielefeld, Fachbereich Gestaltung
Theodor Rotermund, Produzentengalerie Rohrteichstraße 36, Bielefeld
Heike Thienenkamp, Fakultät für Linguistik und Literaturwissenschaft, Abt. Kunst und Musik

■ Veranstalter

Ästhetisches Zentrum der Universität Bielefeld

Prof. Dr. Klaus-Ove Kahrmann
Dr. Heike Piehler, Rita Hebenstreit
Mitarbeit: Annette Kranen, Sabine Martin und weitere Studierende

Geschäftszimmer: 53-115
Universitätsstraße 25, 33699 Bielefeld
PF 100131, 33501 Bielefeld
Tel: 0521 / 106-3068, Fax: 0521 / 106-89007
E-Mail: aesthetisches-zentrum@uni-bielefeld.de
Internet: www.uni-bielefeld.de/kultur

Mit freundlicher Unterstützung der Sparkasse Bielefeld, der Westfälisch-Lippischen Universitätsgesellschaft, des Vereins zur Förderung von Kunst und Kultur an der Universität Bielefeld e.V., des Studentenwerks Bielefeld, Univarza, der Ströer Deutsche Städte Medien GmbH, Niederlassung Bielefeld und der Vereinigten Papiergroßhandlungen GmbH & Co. KG Bielefeld (IGPA Group).